

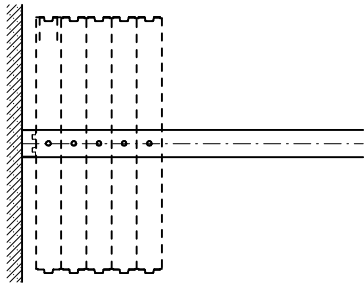


Gemeindezentrum Connect, Zofingen

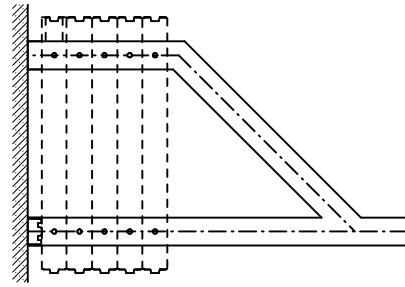
## Inhaltsverzeichnis

## Seite

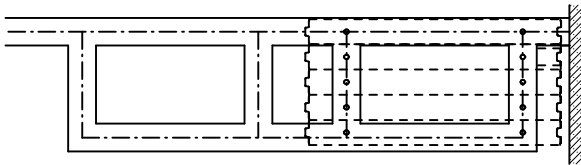
Parkvarianten	01	1
Parkvarianten	02	2
Vertikalschnitte		3
Horizontalschnitte		4
Oberflächen	01	5
Oberflächen	02	6
Oberflächen	03	7
Oberflächen	04	8
Oberflächen	05	9
Abhängung Deckenschiene 75-100		10
Abhängung Deckenschiene 100-140		11
Abhängung Deckenschiene ab 140		12
Schlupftürelement		13
Teleskopelement		14
Lippenelement		15
Eckelement		16
T-Element		17
Wandanschlüsse		18
TE-Wandanschlüsse		19



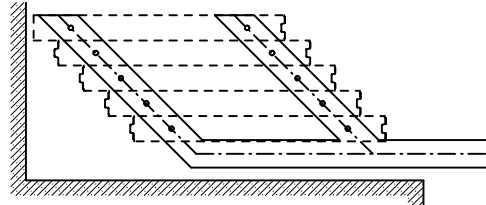
Parkvariante 1



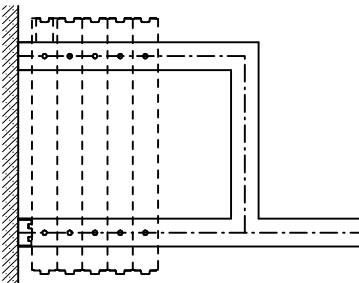
Parkvariante 2



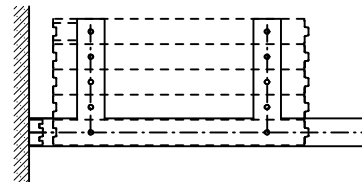
Parkvariante 3



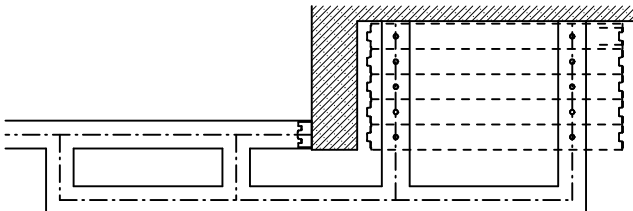
Parkvariante 4



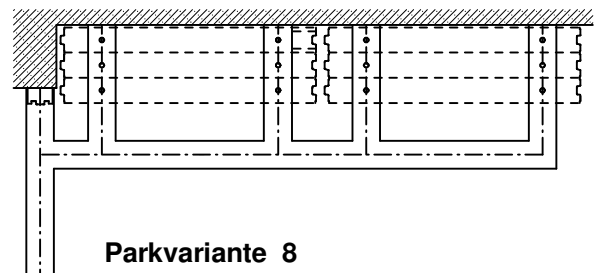
Parkvariante 5



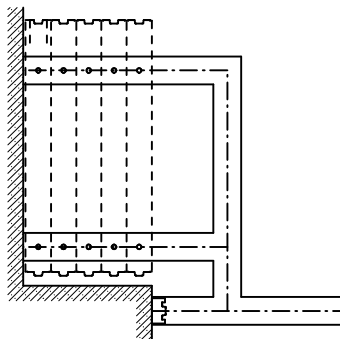
Parkvariante 6



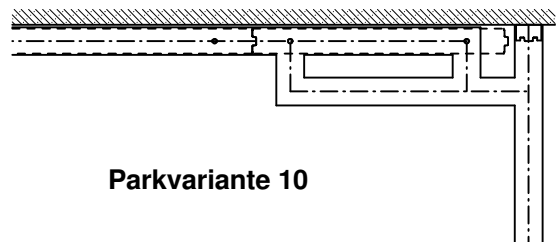
Parkvariante 7



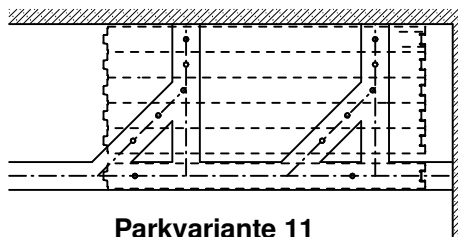
Parkvariante 8



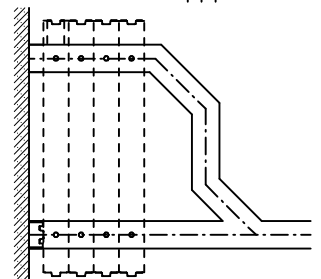
Parkvariante 9



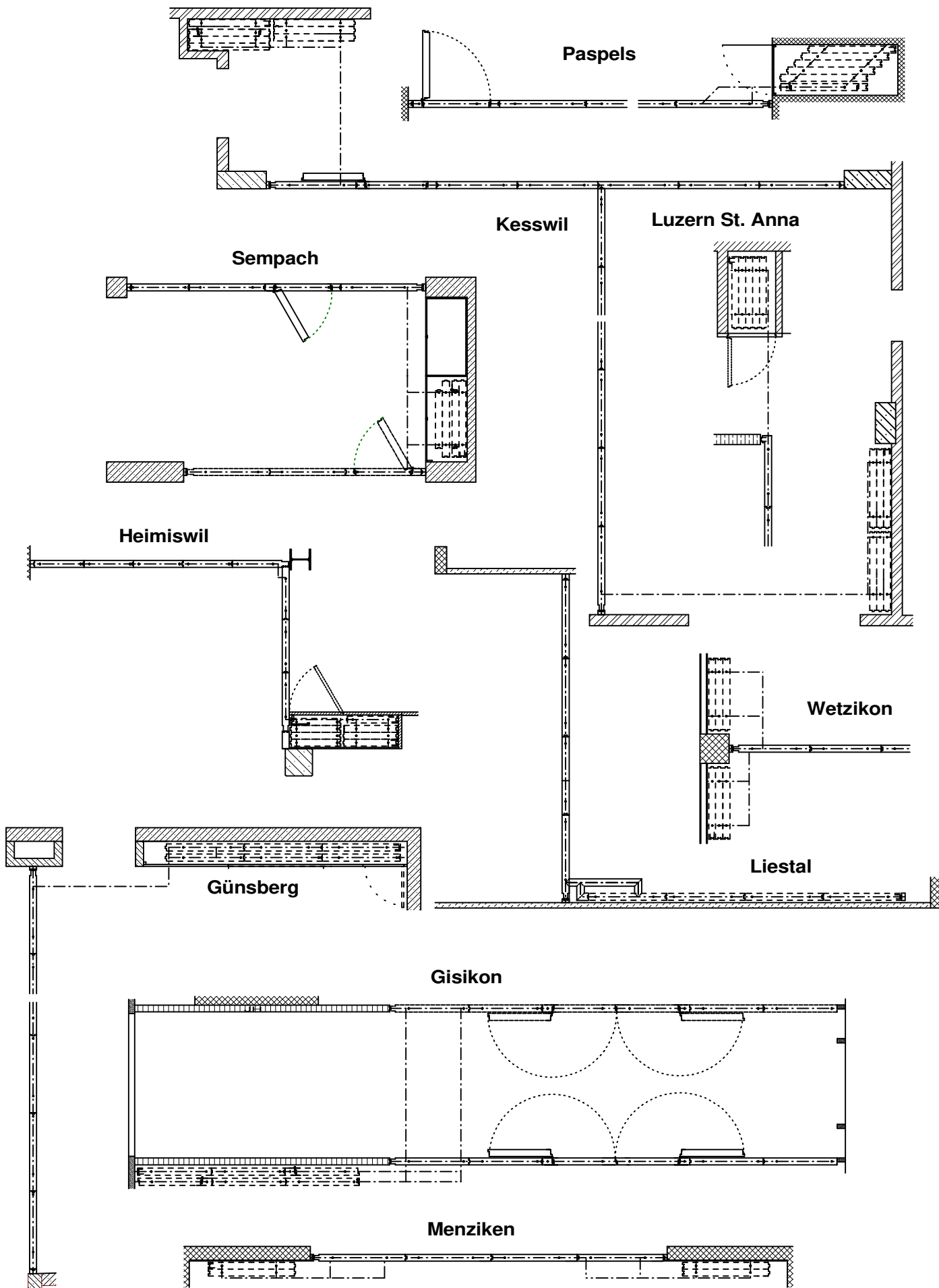
Parkvariante 10

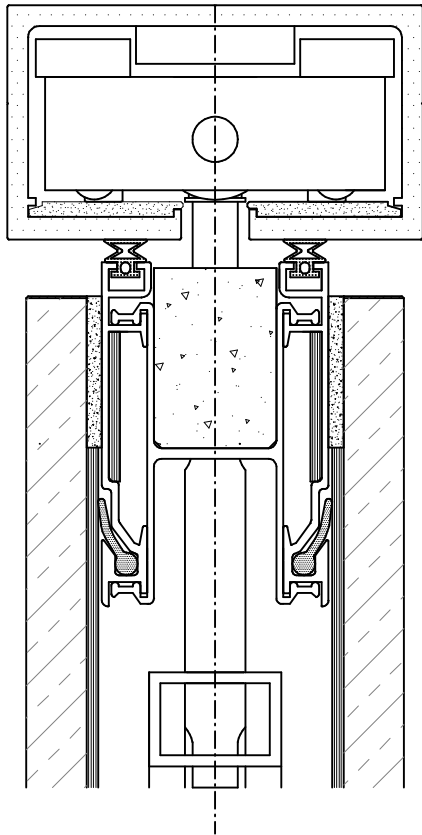


Parkvariante 11

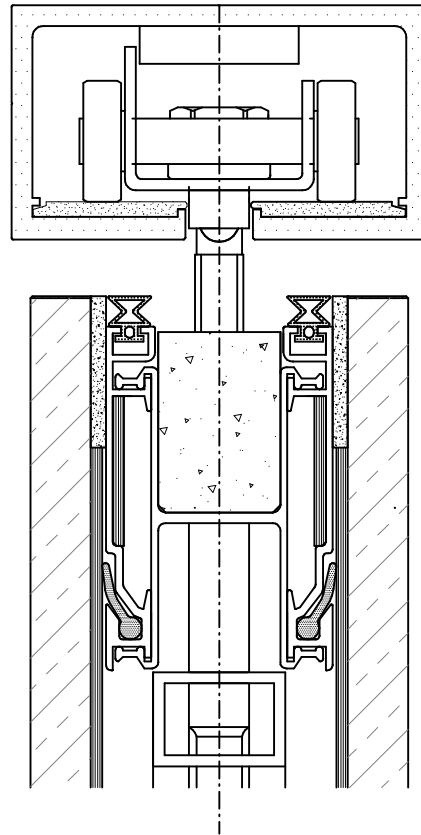


Parkvariante 12

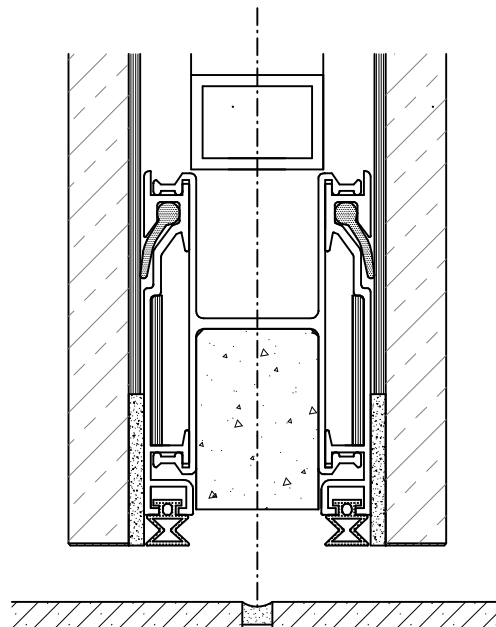
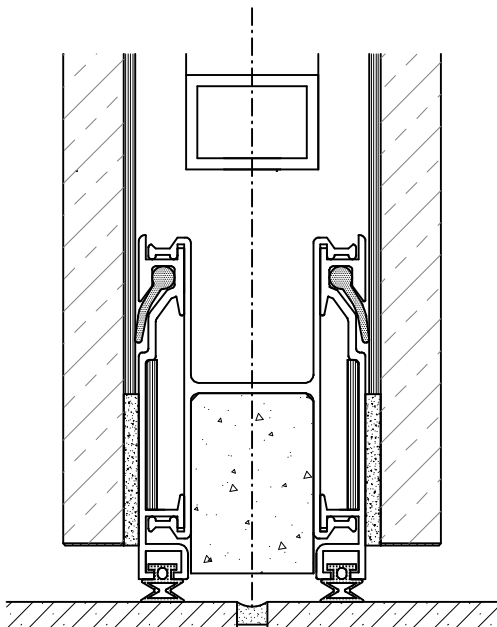


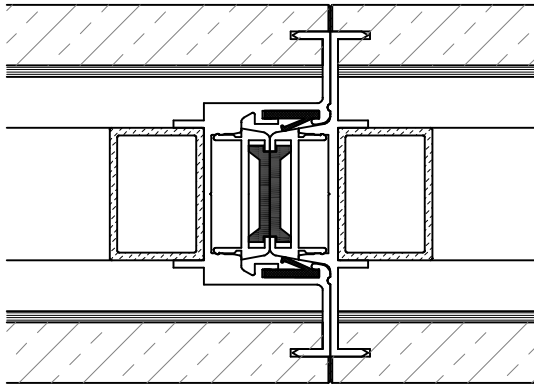


**Wand geschlossen**

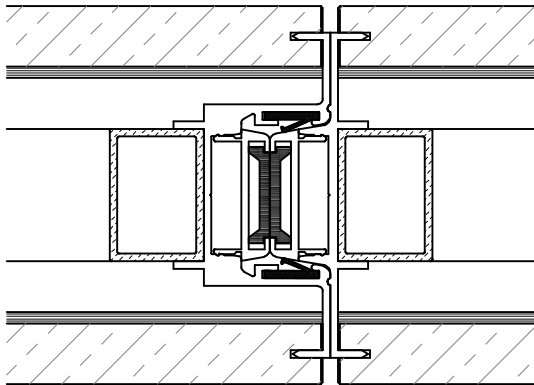


**Wand offen**

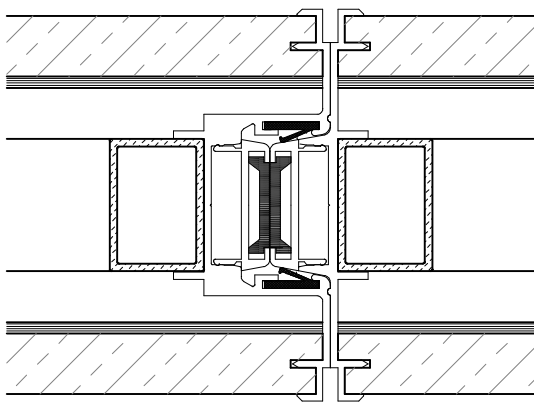




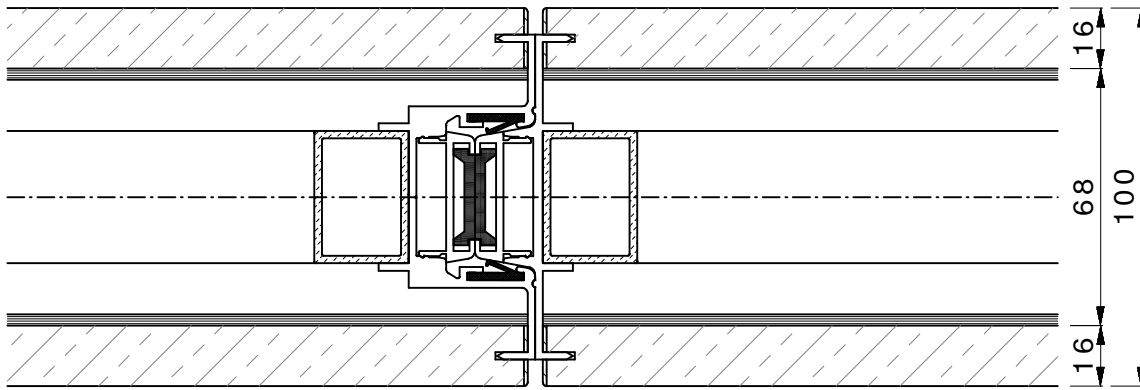
**KA-Profil mit 2 mm Fase**



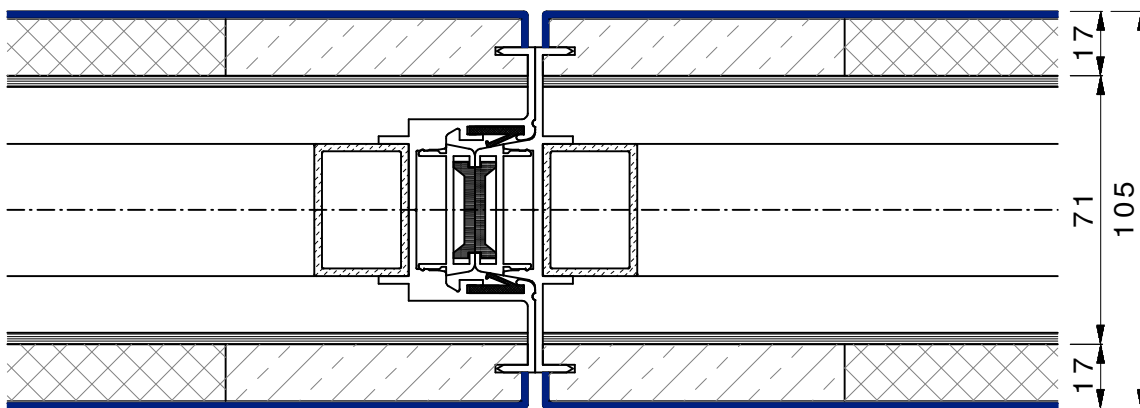
**KA-Profil mit 4 mm Schattenfuge**



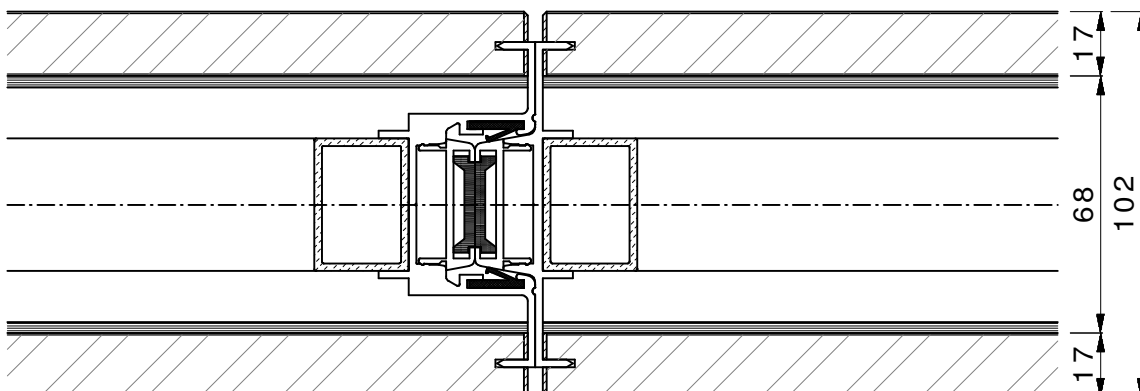
**UM-Profil mit 4 mm Schattenfuge**





**Oberfläche:**  
MDF 2K gespritzt RAL/NCS/KABE

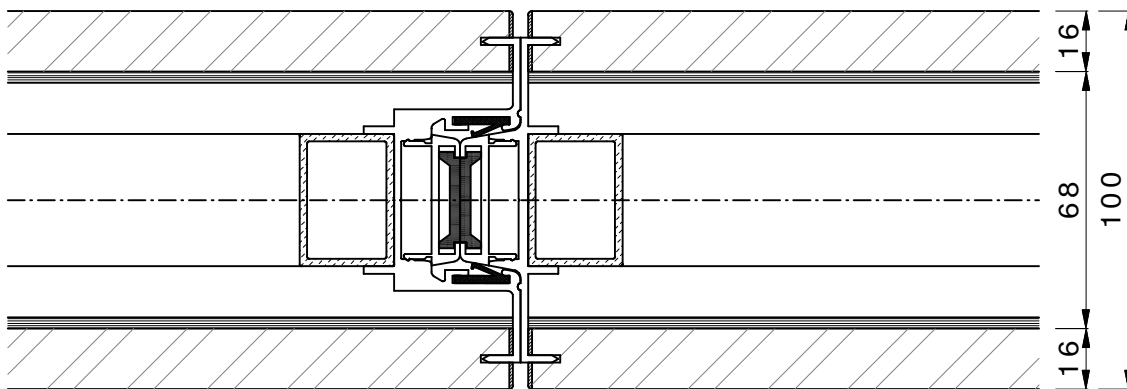


**Oberfläche:**  
1.5mm Stahlblech abgekantet,  
pulverbeschichtet nach RAL / NCS  
beschriftbar und magnetisch  
Trägerplatte Fermacell

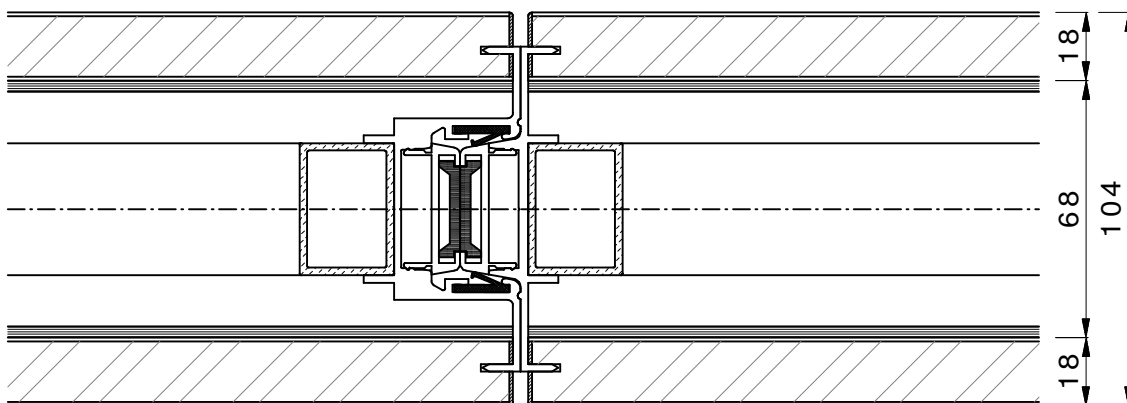


**Oberfläche:**  
Spanplatte Echtholz furniert  
mit Furnierkanten

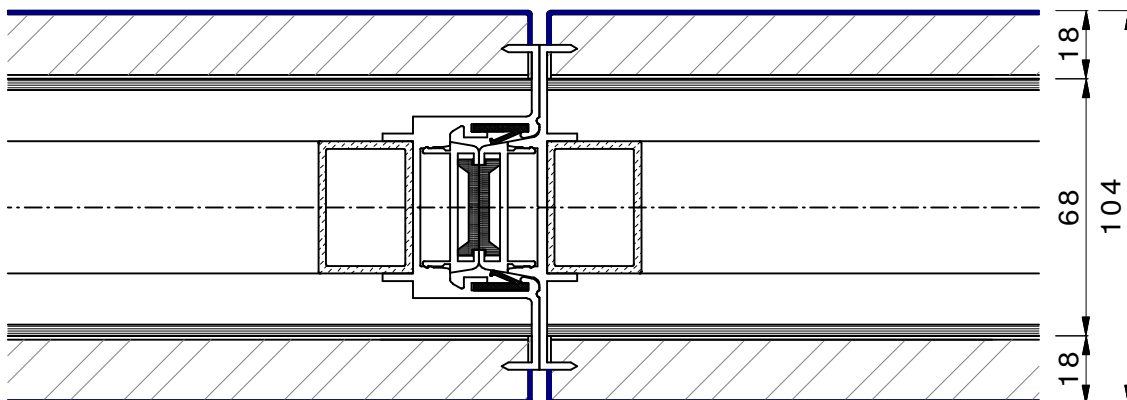
 MOBILE · TRENN · WAND · SYSTEME		<b>Oberflächen 1</b>		Mst. 1:2 / PLAN A4
				Gezeichnet: RN
		Bemerkung		28.10.2025 5/19





**Oberfläche:**  
Kunstharz beschichtet  
mit 1mm ABS-Kanten  
(SWISSKRONO nach Musterkollektion)

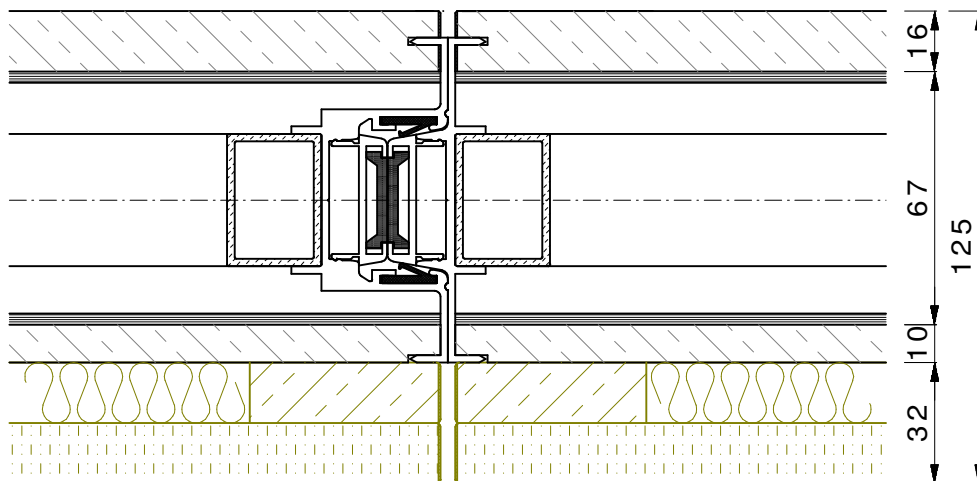


**Oberfläche:**  
Kunstharz 1mm belegt  
mit 1 mm ABS-Kanten  
(Argolite nach Musterkollektion)  
**Trägerplatten: SPAN P2**



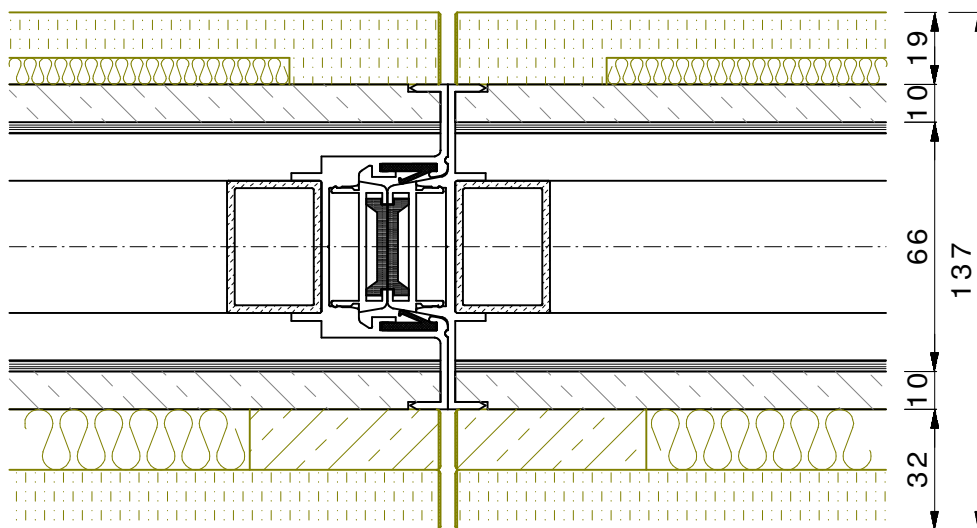
**Oberfläche:**  
Aluminium natureleoxiert  
abgekantet  
**Trägerplatte:**  
**SPAN P2 mit Gegenzug**

 MOBILE · TRENN · WAND · SYSTEME		<b>Oberflächen 2</b>		Mst. 1:2 / PLAN A4
		Bemerkung		Gezeichnet: RN
				28.10.2025 6/19



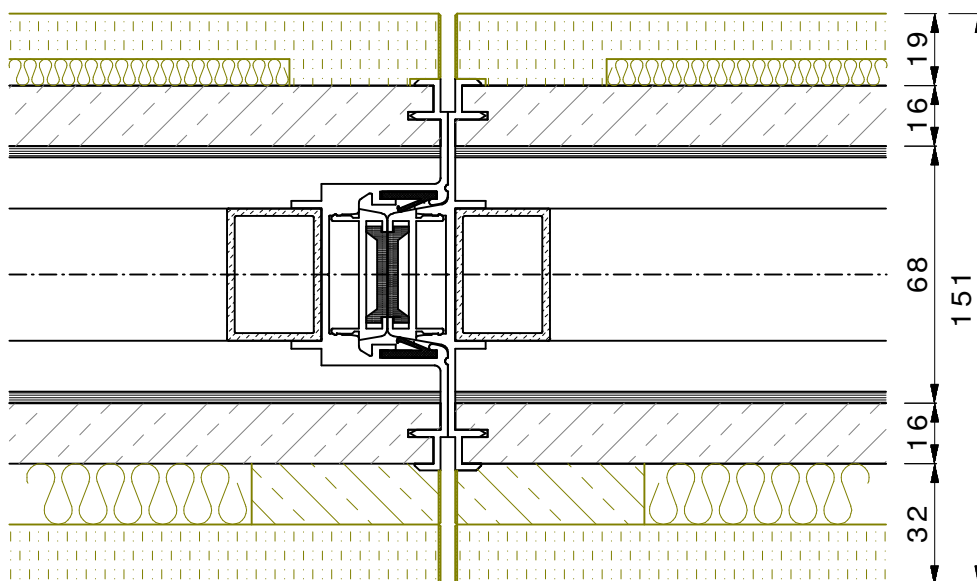
Oberfläche:  
MDF 2K gespritzt  
RAL/NCS/KABE

Trägerplatte:  
10mm MDF  
Oberfläche:  
16mm Mineralwolle  
16mm Akustikdoppel





Oberfläche:  
19mm Akustikdoppel  
eingefälzt  
für SP7 Mineralwolle  
Trägerplatte:  
10mm MDF

Trägerplatte:  
10mm MDF  
Oberfläche:  
16mm Mineralwolle  
16mm Akustikdoppel

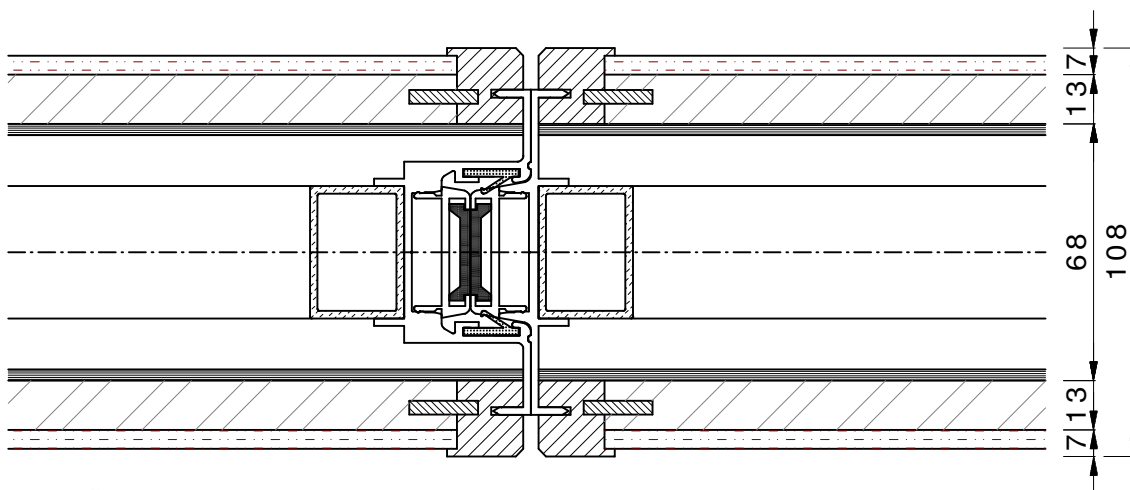


Oberfläche:  
19mm Akustikdoppel  
eingefälzt  
für SP7 Mineralwolle  
Trägerplatte:  
16mm MDF für  
optimalen  
Schallschutz

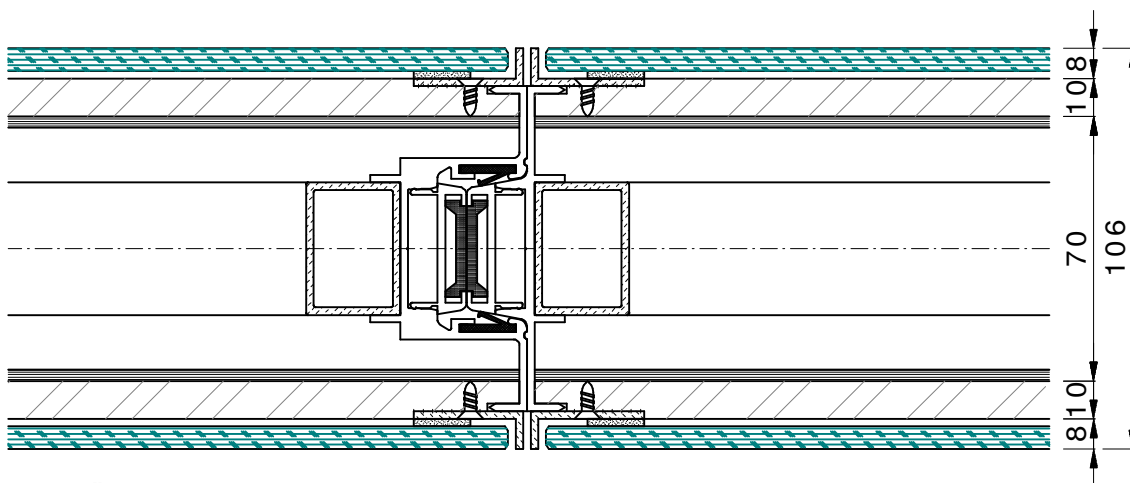
Trägerplatte:  
16mm MDF für  
optimalen  
Schallschutz  
Oberfläche:  
16mm Mineralwolle  
16mm Akustikdoppel

 	<b>Oberflächen 3</b>		Mst. 1:2 / PLAN A4
	Bemerkung		Gezeichnet: RN
			28.10.2025 7/19

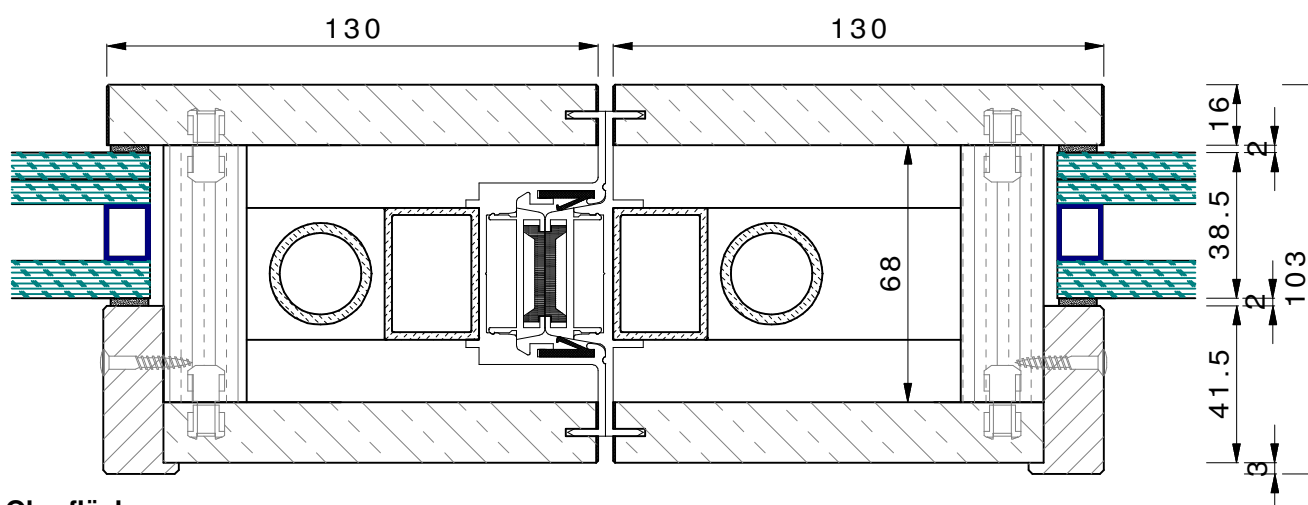






**Oberfläche:**  
**Teppich belegt**  
**mit rundumlaufenden Massivholzkanten**  
**Trägerplatte: SPAN P2**

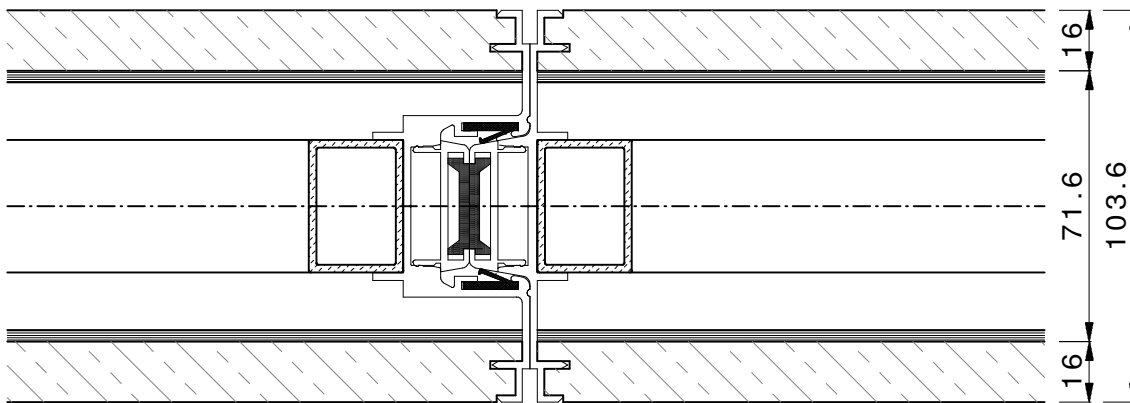


**Oberfläche:**  
**Floatspiegel 6mm**  
**mit Alukanten-natureloxiert**  
**Trägerplatte: SPAN P2 beschichtet**

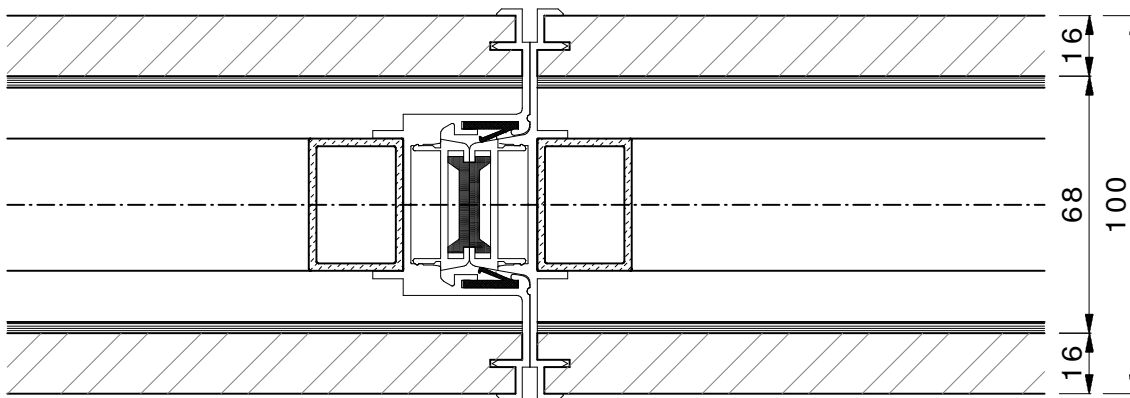


**Oberfläche:**  
**MDF 2K gespritzt nach RAL/NCS/KABE mit Glasausschnitt**  
**Mehrscheibenisoliervlas Rw 45dB**  
**seitliche Rahmen mind. 130 mm**  
**unten/oben mind. 220 mm**



 MOBILE-TRENN-WAND-SYSTEME		<b>Oberflächen 4</b>		Mst. 1:2 / PLAN A4	
		Bemerkung		Gezeichnet: RN	
				28.10.2025 8/19	

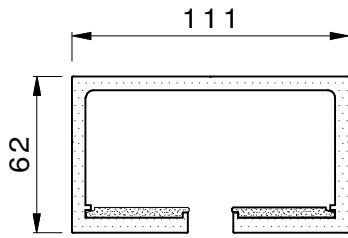


**Oberfläche:**  
 2K gespritzt nach RAL/NCS/KABE  
 mit Alu-Umfassungsprofile  
 bündig eingefälzt

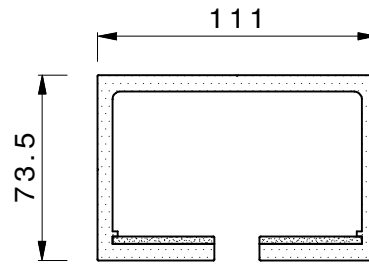


**Oberfläche:**  
 Kunstharz beschichtet  
 (SWISSKRONO nach Musterkollektion)  
 mit Alu - Umfassungsprofile

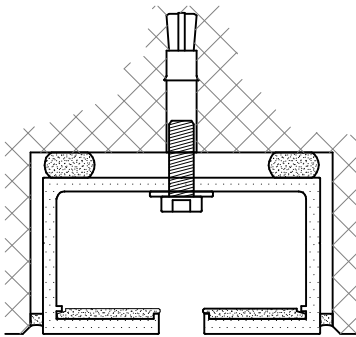
 MOBILE · TRENN · WAND · SYSTEME		<b>Oberflächen 5</b>		Mst. 1:2 / PLAN A4
				Gezeichnet: RN
		Bemerkung		28.10.2025 9/19



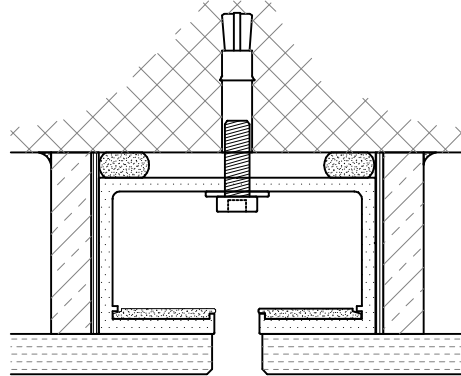
**Deckenschiene 110/62**



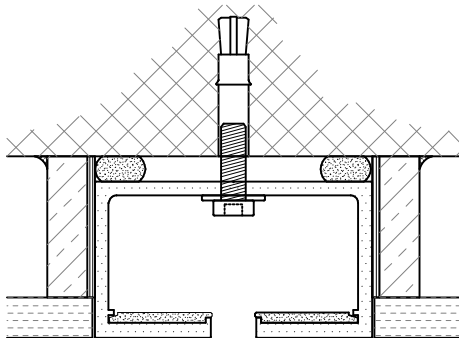
**Deckenschiene 111/73  
(bei grösseren Elementen  
mit Lenklaufwagen)**



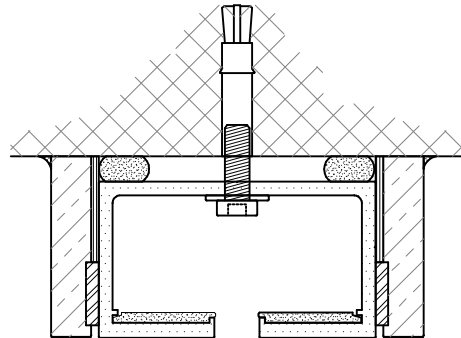
**In Beton bündig eingelassen**



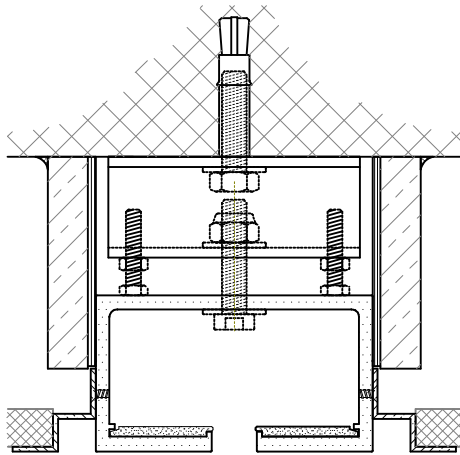
**Deckenschiene verkleidet**



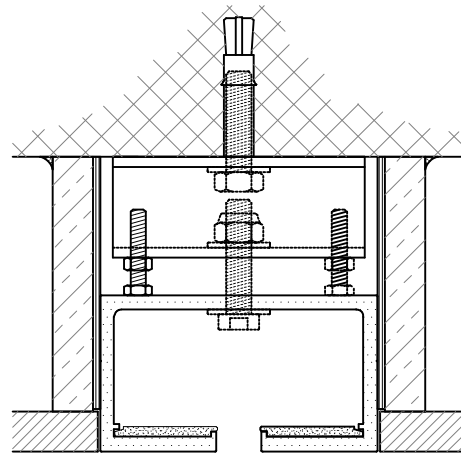
**Deckenschiene mit Deckenverkleidung bündig**



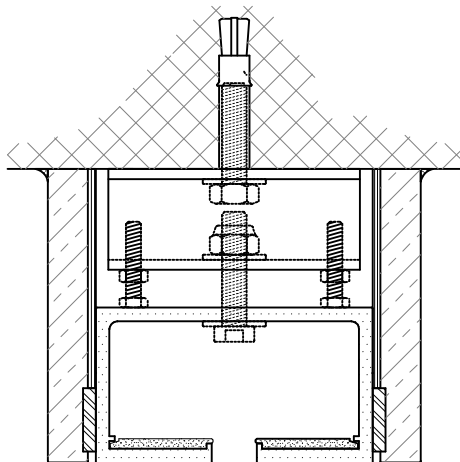
**sichtbare Abschottung**



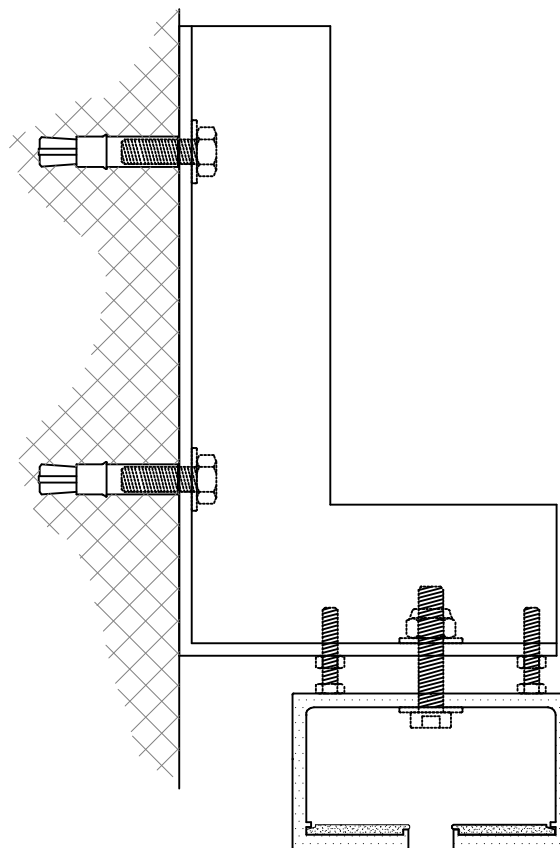
**Deckenschluss mit Z-Winkelprofile**  
**Achtung: keine innen-vorstehenden**  
**Schrauben oder Nieten**



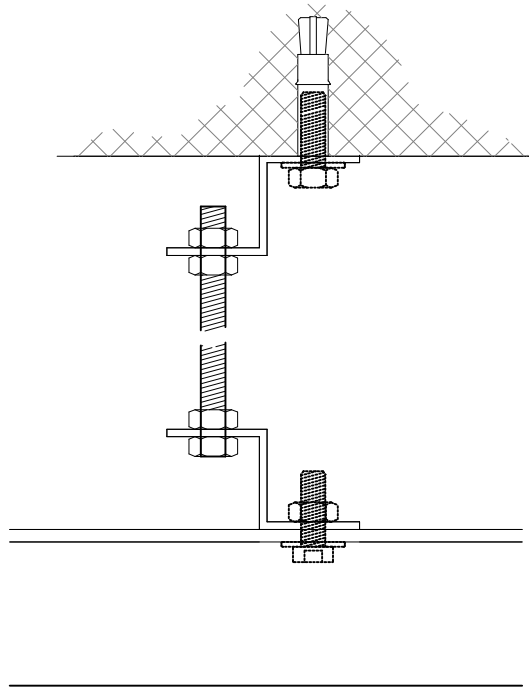
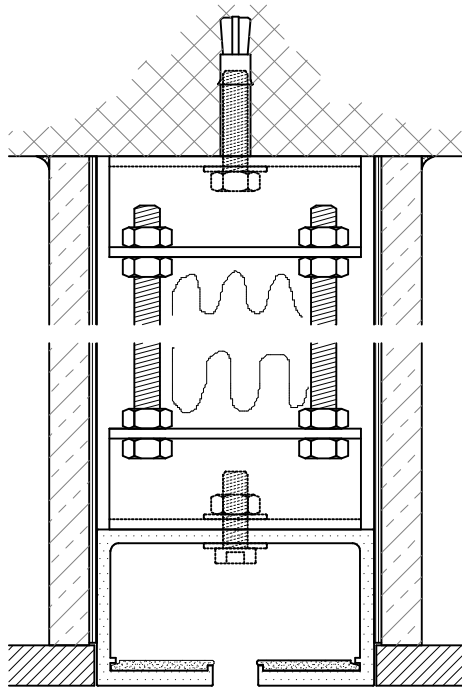
**Deckenanschluss**  
**UK Schiene bündig**



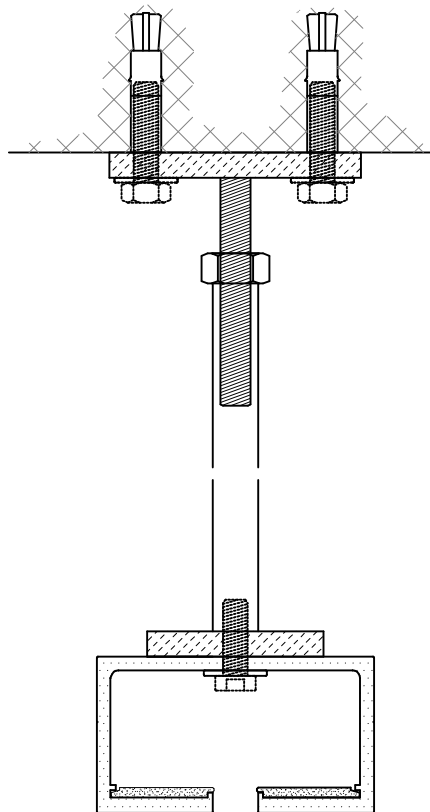
**sichtbare Abschottung**



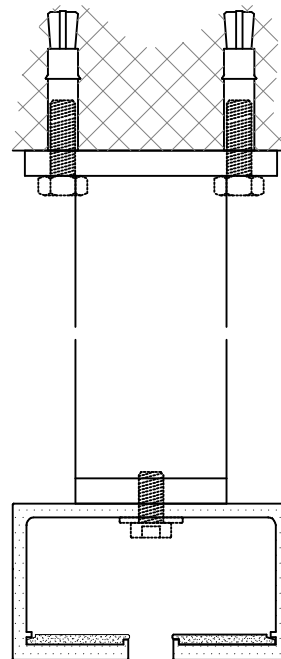
**Schiene mit Wandbügel montiert**



**Abhängung mit Gewindestangen / Z-Winkel  
Deckenanschluss UK Schiene bündig**





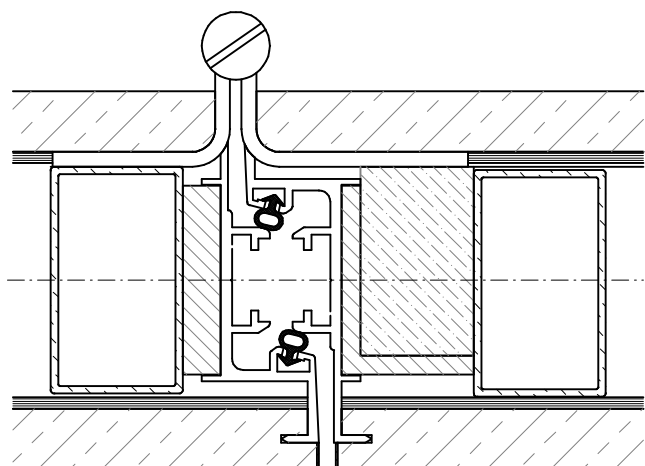
**mit leichter, sichtbarer  
Abhängekonstruktion**



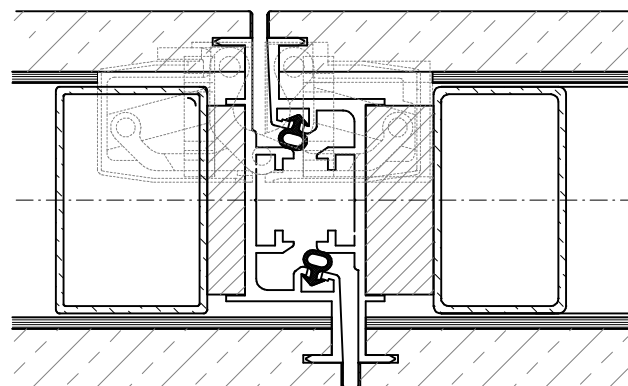
**sichtbarer Stahlkonstruktion**

### **Schienenabhängung über 140 mm**

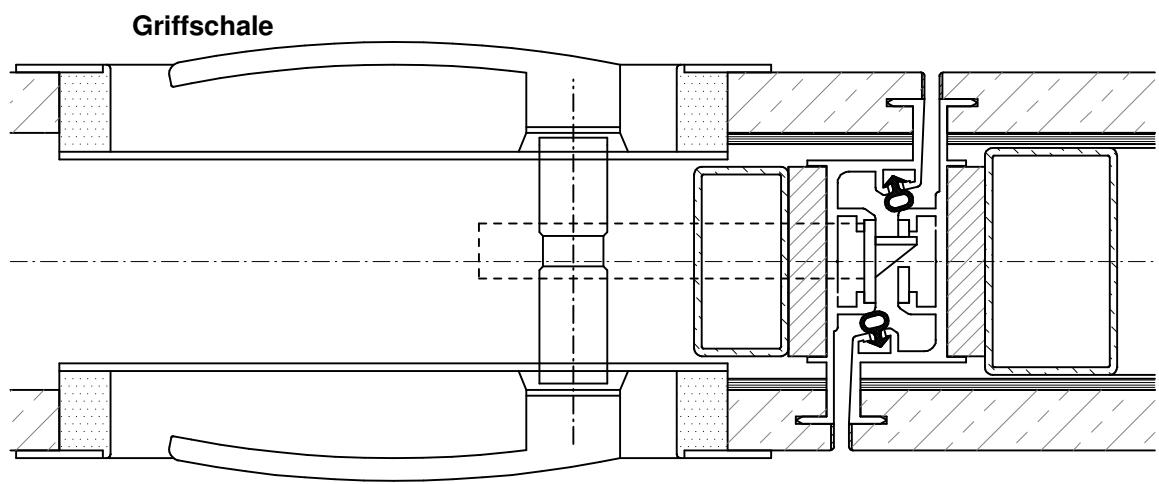
 MOBILE · TRENN · WAND · SYSTEME		<b>Deckenschiene Abhängung über 140mm</b>		Mst. 1:3 / PLAN A4	
		Bemerkung		Gezeichnet: RN 29.10.2025 12/19	



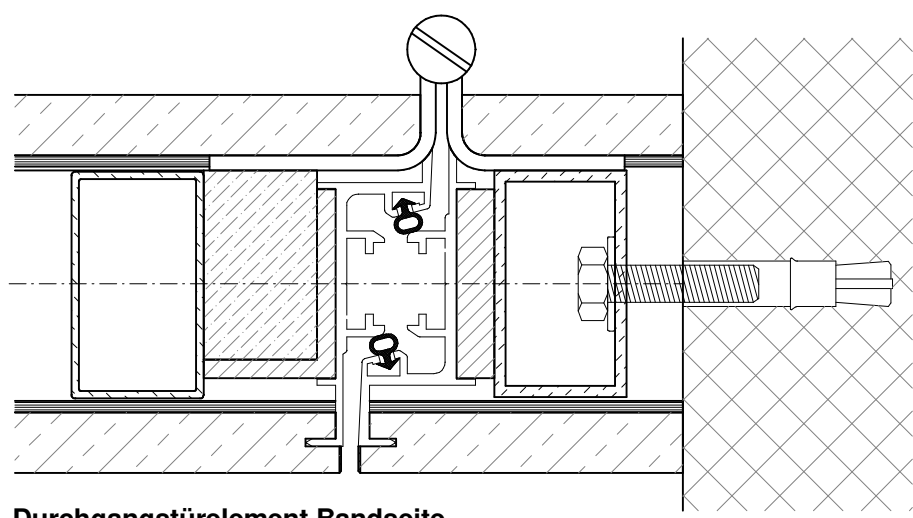
Schlupftürelement Bandseite



Schlupftürelement Bandseite  
(mit verdecktem Objektband)



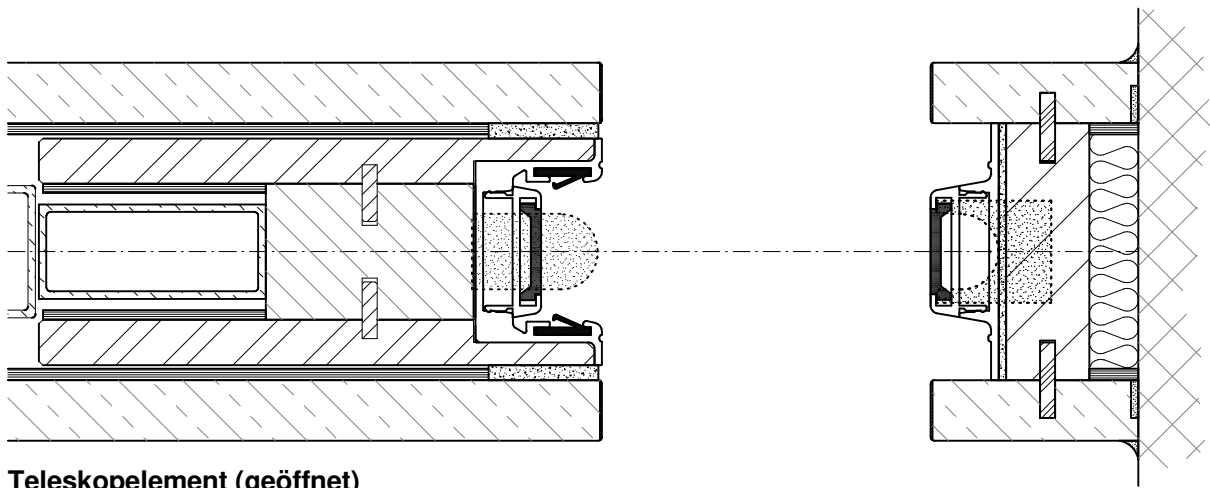
Schlupftürelement Schlosseite



Durchgangstürelement Bandseite

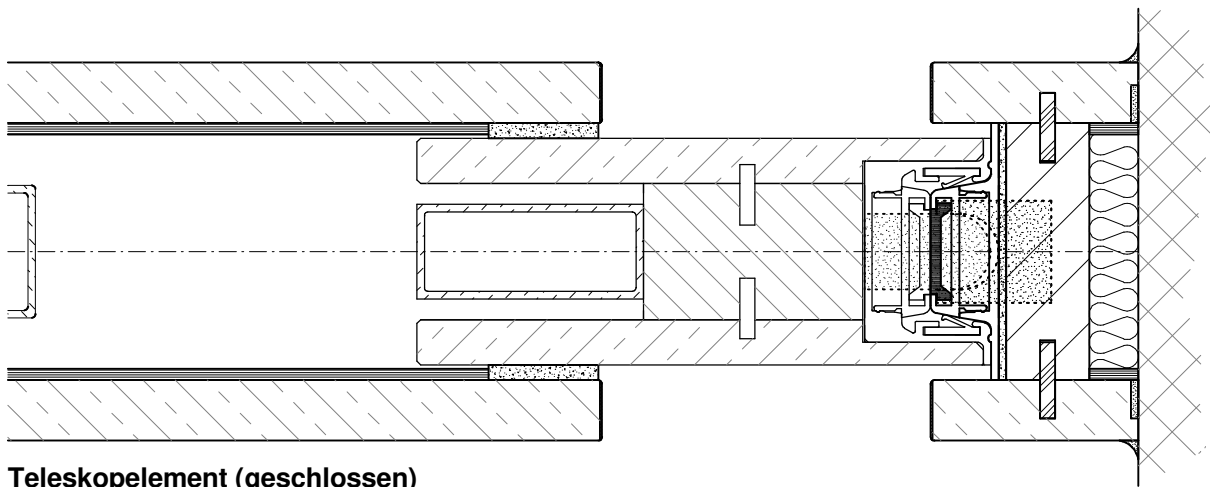
Schlupftürbreite in Normalelemente eingebaut:  
Elementbreite - 300 mm = Türdurchgangsmass

 MOBILE-TRENN-WAND-SYSTEME		<b>Schlupftürelement</b> <b>Horizontalschnitt</b>	Mst. 1:2 / PLAN A4	
			Gezeichnet: RN	
		Bemerkung		29.10.2025

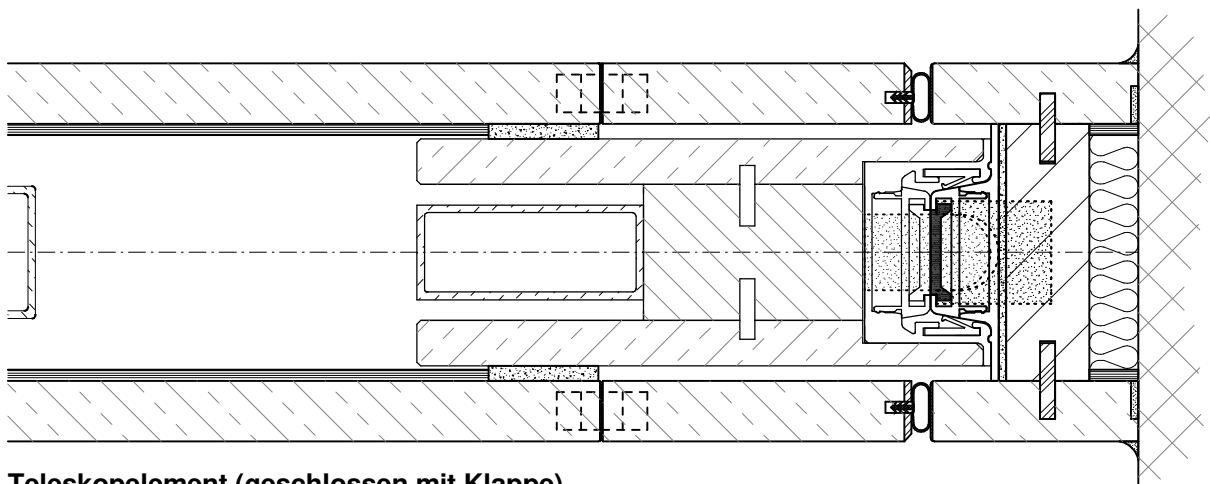


**Teleskopelement (geöffnet)**

**Wandanschluss  
Teleskop**

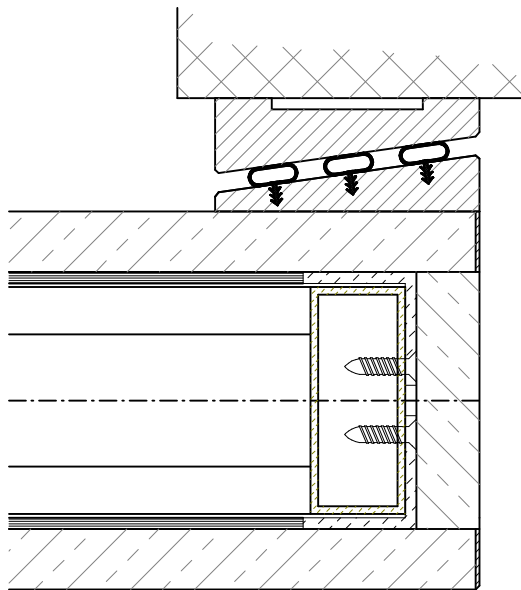


**Teleskopelement (geschlossen)**

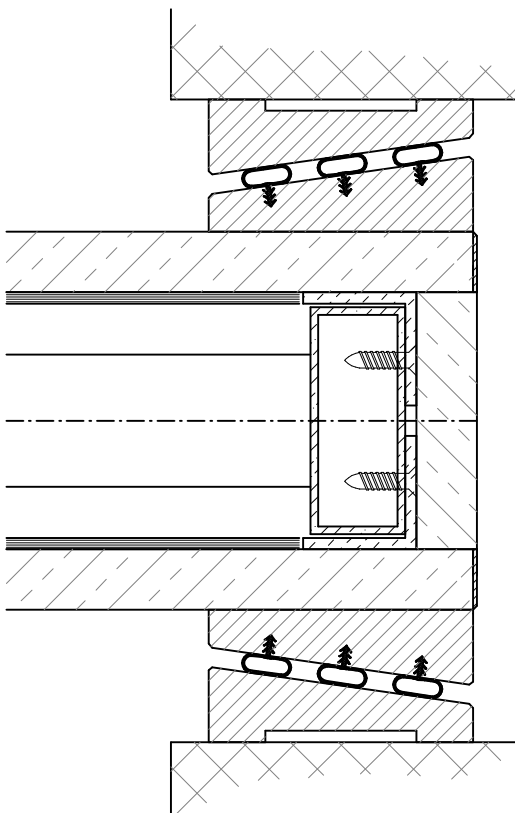


**Teleskopelement (geschlossen mit Klappe)**

**Teleskopelement  
(letztes Element mit seitlicher Schliessung)**



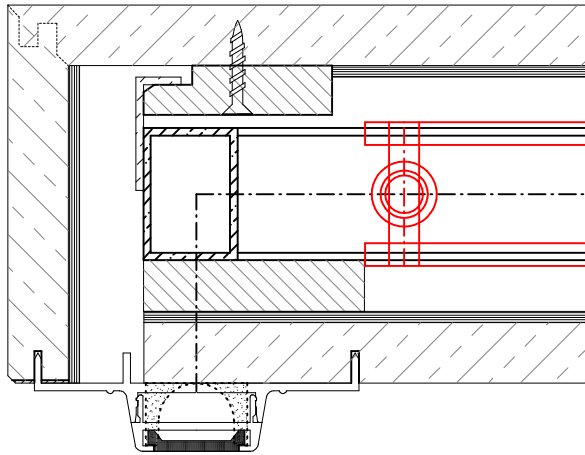
**Lippenelement  
(mit einseitiger Lippe)**



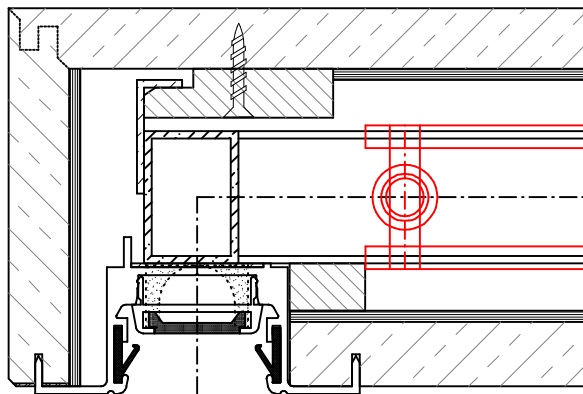
**Lippenelement mit  
beidseitigen Lippen  
(bei Nischen)**

**Lippenelement  
(letztes Element mit seitlicher Schliessung)**

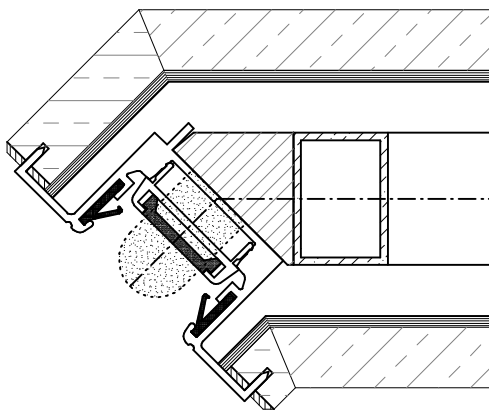




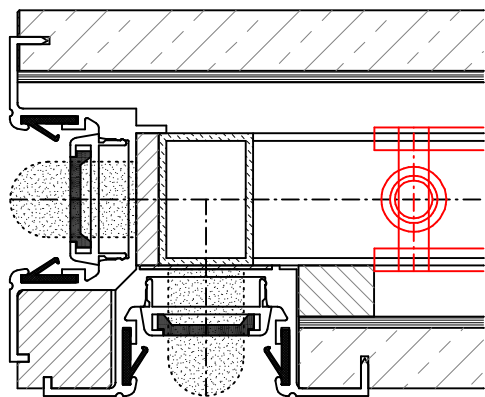
**Eckelement 90°**



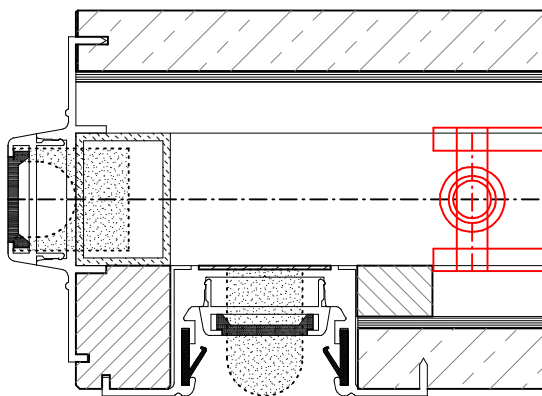
**Eckelement 90°**



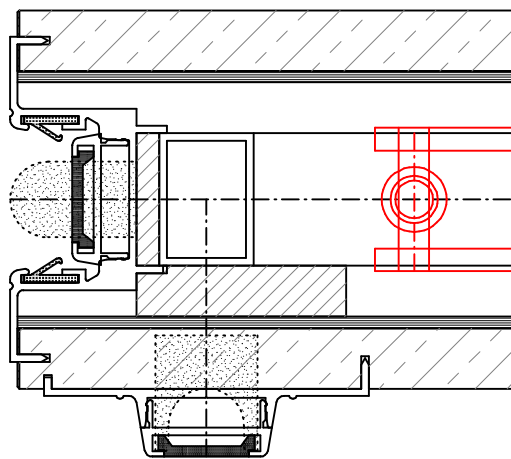
**Eckelement 45°**



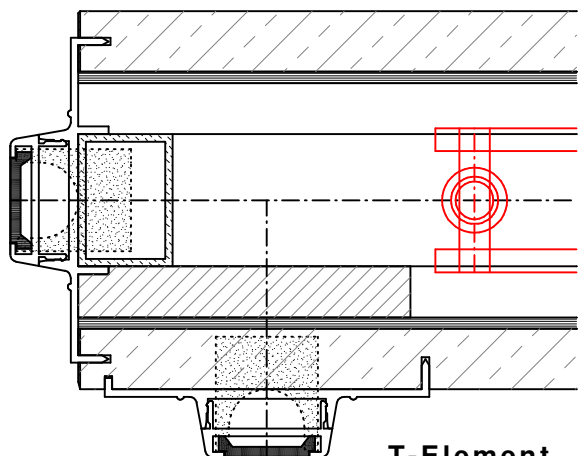
**T - Element  
2x Tauchprofil**



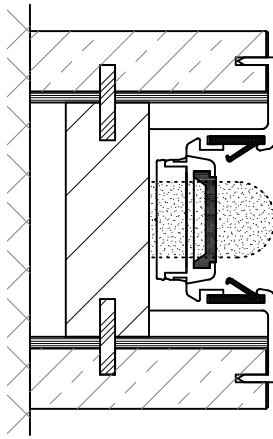
**T - Element  
Nasenprofil - Tauchprofil**



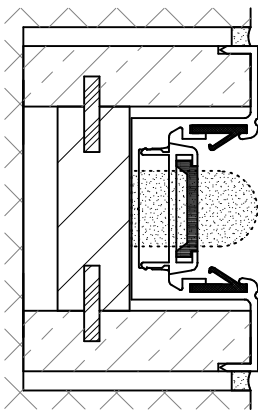
**T-Element  
Tauchprofil - Nasenprofil**



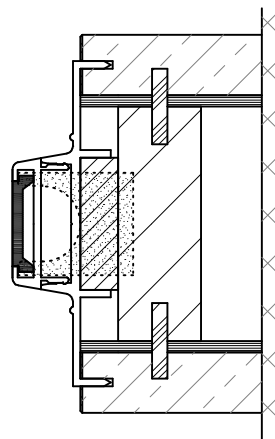
**T-Element  
2x Nasenprofil**



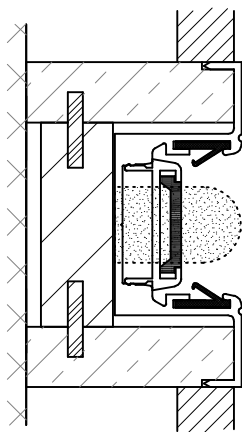
**Wandanschluss**



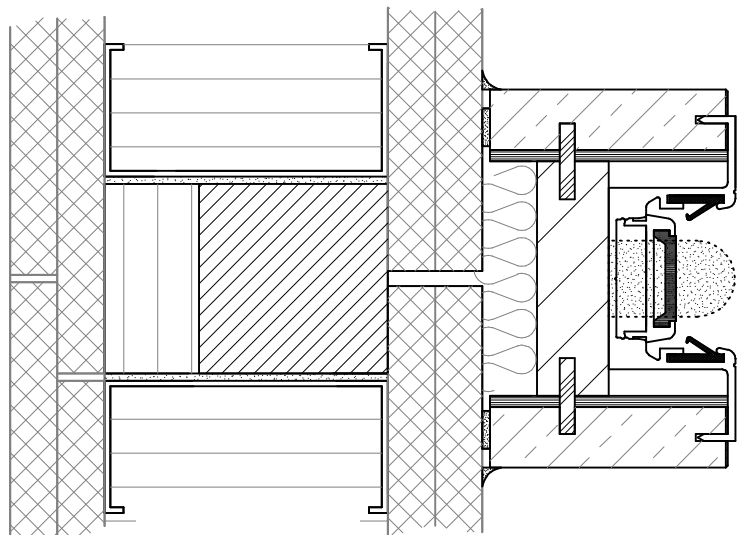
**Wandanschluss  
bündig eingelassen**



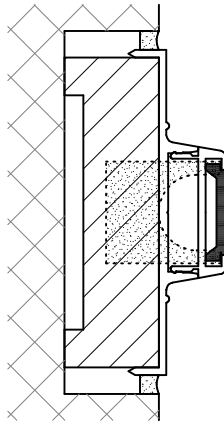
**Wandanschluss  
mit Nasenprofil**



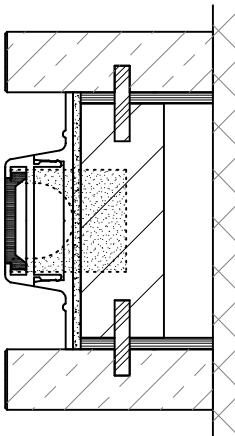
**Wandanschluss  
bündig eingebaut in  
Wandverkleidung**



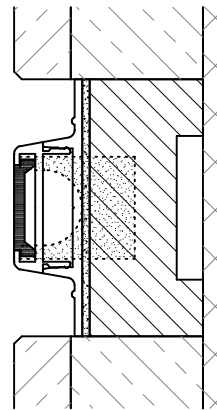
**Wandanschluss  
bei Gipsständerwand  
(Wand verstärkt mit optimaler Schalldämmung)**



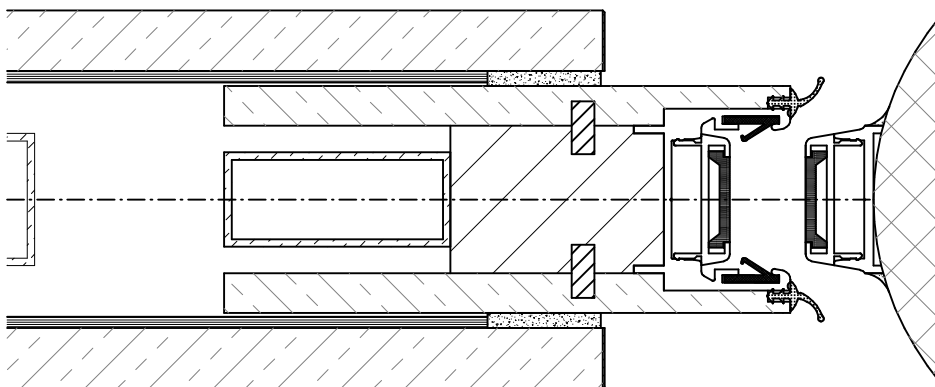
**Wandanschluss mit Nasenprofil  
in Beton eingelassen**



**Wandanschluss  
Teleskop**



**Wandanschluss mit Nasenprofil  
bündig mit Wandverkleidung**



**Teleskopelement**

**Metallsäulenanschluss für  
Teleskopelement mit Nasenprofil**